



## Hotel Features

- 205 moderne, klimatisierte Nichtraucherzimmer, davon 63 Superior Zimmer mit gehobener Ausstattung wie inkludierte Minibar, High-Speed Internet und Nespresso Kaffeemaschine.
- allergikerfreundliche sowie behindertenfreundliche Zimmer
- 4-Sterne Deutsche Hotelklassifizierung
- Saunabereich und kostenfreie Nutzung des Fitnessbereichs
- WLAN inklusive
- High-Speed Internet
- zeitsparender WebCheckInn und WebCheckout
- Suitepad“ digitale Gästekommunikation mit individueller Nutzungsmöglichkeit und Gastansprache, z.B individuelle Push-Benachrichtigungen direkt aufs Gästezimmer
- prominente Beflagung vor dem Hotel gegen Gebühr möglich
- 24-Std.-Rezeptionsservice
- Genießen Sie kulinarische Highlights
- Sky Sportsbar
- Atmosphäre TV in unserer Kaminlounge – genießen Sie einzigartige Landschaftsbilder und am Abend den Live Music Character
- Wind- und wettergeschützte Sonnenterrassen
- Kiosk mit frischen Snacks und kühlen Getränken
- uneingeschränkter barrierefreier Zugang

## Lage

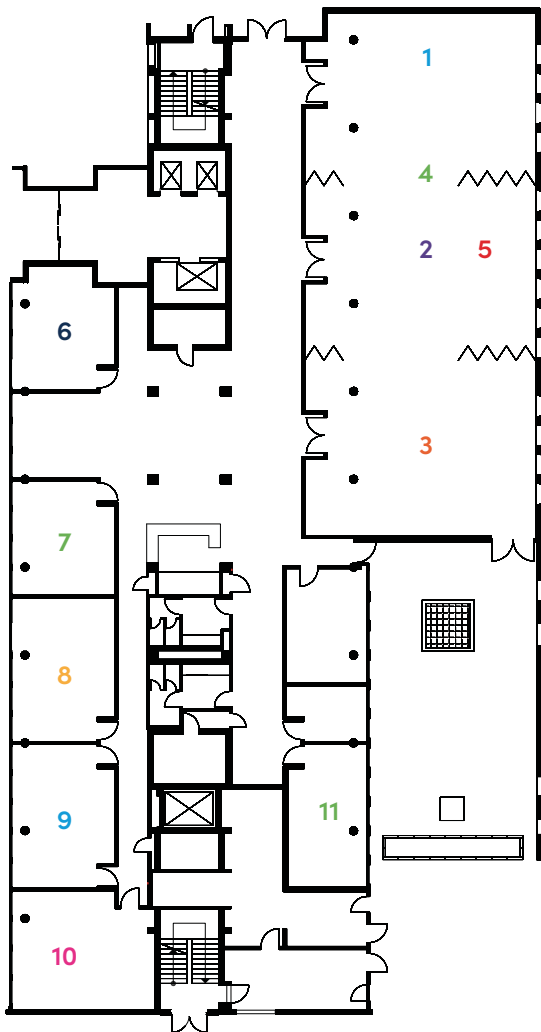
- Zentrale Lage im innerstädtischen Grüngürtel
- Perfekte Anbindung an die Autobahnen A3, A4, A57 und den Öffentlichen Personennahverkehr (Stadtbahnhofstelle Universitätsstraße in 300m)
- 4,8km bis Köln Messe
- 17,5km vom Flughafen Köln/Bonn CGN

## Tagungen und Veranstaltungen

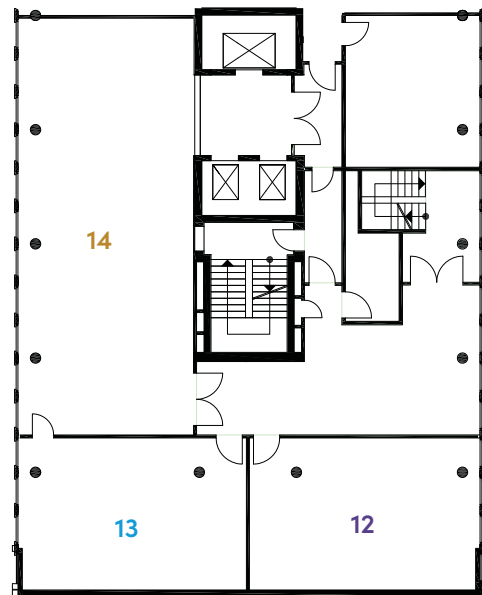
- 12 klimatisierte Veranstaltungsräume mit Tageslicht für bis zu 290 Personen (teilweise PKW-befahrbar)
- Moderne Tagungstechnik
- ClickShare Präsentationssystem (einstecken klicken, Screen teilen)
- WLAN inklusive
- High-Speed Internet
- Persönliche und professionelle Veranstaltungsbetreuung
- Kopier-, Post- und Faxservice
- Individuelle, schriftliche Angebotserstellung innerhalb von 24 Stunden
- windgeschützte Bankettterrasse
- Businesscorner mit Apple PC und Air Print Laserdrucker
- ausreichend Parkplätze in der hauseigenen Tiefgarage und im Außenbereich direkt am Hotel
- großzügige und prominente Ausstellerflächen in der lichtdurchfluteten Hotellobby verfügbar
- Ergonomische Tische und Stühle
- Raumdeckenhöhe zwischen 2,70m und 4,00m



# Konferenzen und Tagungen



Erdgeschoss



1. OG

Räume/ Personenzahl	Kino	Parla- ment	U-Form	m <sup>2</sup>	Decken	Türhöhe	Türbreite	Steck- dosen	Telefon	WLAN	Tages- licht	
1	Sydney (S)	90	40	26	120	4,00	2,05	1,90	37	JA	JA	JA
2	Tokio (T)	90	40	26	120	4,00	2,05	1,90	29	JA	JA	JA
3	Montreal (M)	90	40	26	120	4,00	2,05	1,90	37	JA	JA	JA
4	Sydney+Tokio	190	100	50	240	4,00	2,05	1,90	66	JA	JA	JA
5	S+T+M	290	180	78	360	4,00	2,05	1,90	103	JA	JA	JA
6	Helsinki	25	12	10	35	3,30	2,05	0,90	5	JA	JA	JA
7	Rom	25	12	10	35	3,30	2,05	0,90	5	JA	JA	JA
8	Paris	30	16	12	45	3,30	2,05	0,90	5	JA	JA	JA
9	Amsterdam	30	16	12	45	3,30	2,05	0,90	5	JA	JA	JA
10	London	35	24	14	48	3,30	2,05	0,90	5	JA	JA	JA
11	Athen	15	10	10	33	3,30	2,05	0,90	5	JA	JA	JA
12	Berlin	50	34	18	67	2,90	2,22	1,00	5	JA	JA	JA
13	Stockholm	50	34	18	67	2,90	2,22	1,00	5	JA	JA	JA
14	Atlanta	100	60	38	137	2,90	2,22	1,90	45	JA	JA	JA